



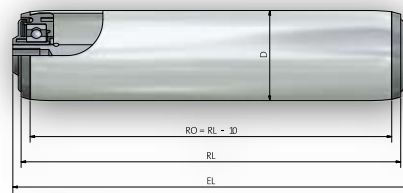
Welche Rolle spielt bei Ihnen die tragende Rolle?

Rollex Förderelemente produziert Tragrollen und Komponenten für die Fördertechnik in nahezu unbegrenzt vielen Varianten. Das Standard-Sortiment umfasst Rollendurchmesser von 16 mm bis 133 mm.

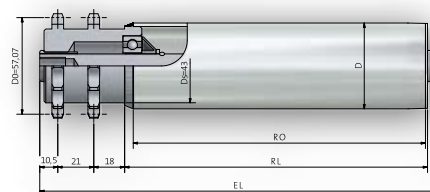
Ebenso können Sie bei **Rollex** zwischen verschiedenen Antriebsarten, wie Kette, Zahnriemen, Rundriemen, Flachriemen und Keilrippenriemen wählen.

Das Lieferprogramm umfasst:

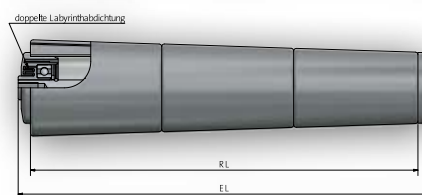
Schwerkraft Tragrollen



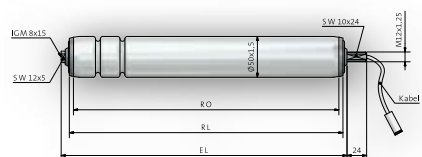
Angetriebene Tragrollen



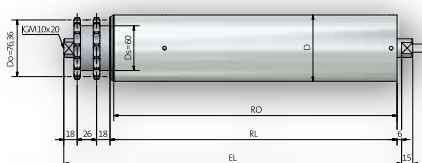
Konische Tragrollen



Motorrollen

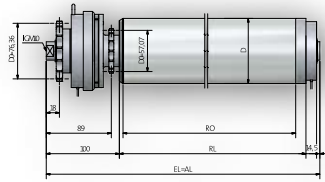


Trommelmotoren

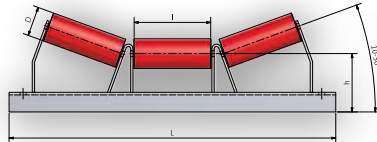




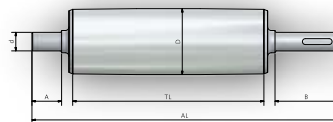
Staudrucklose Systeme



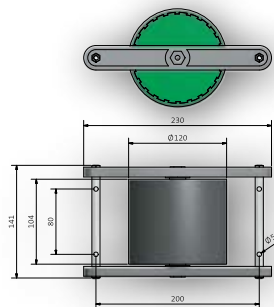
Bandrollen und Bandstationen



Antriebs- und Umlenkrollen



Bremsrollen und Bremstragrollen



Kontaktieren Sie uns!

Bestellen Sie sich noch heute unseren Tragrollen-Konstruktionskatalog. **Fragen Sie uns – wir helfen gerne!**

Die **Rollex**-Gruppe zählt zu den international führenden Anbietern förder-technischer Komponenten. Mit über 100 Mitarbeitern am Unternehmenssitz in Werne und dem Standort Ebersdorf sowie weiteren Produktionsstandorten und Niederlassungen weltweit werden seit mehr als 35 Jahren Fördererlemente und Komponenten dynamischer Lagertechnik hergestellt.



ROLLEX Fördererlemente GmbH & Co. KG

Gewerbehof 22

D-59368 Werne

www.rollex-group.com

Telefon: (0049) 23 89 / 98 97 -0

Telefax: (0049) 23 89 / 68 66

E-Mail: info@rollex-group.com

Alle Angaben ohne Gewähr. Technische Änderungen und Irrtümer vorbehalten. Abbildungen und Bilder weichen möglicherweise ab.