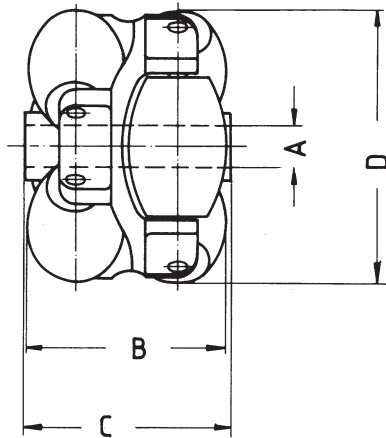




## Allseitenrollen

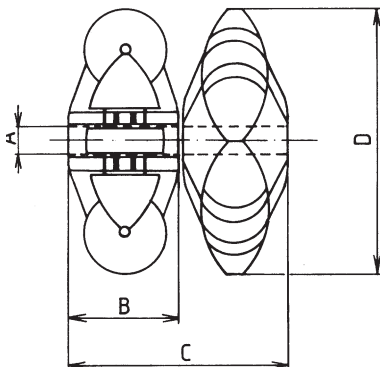
### Typ 620



Kunststoff, einteilig

D	40	48	60	80
A	8	8	8	8
B	26	37	47	60
C	29	39	48	64

### Type 625



Kunststoff, zweiteilig

D	50	60	80
A	8	8	8
B	19,5	25	30
C	39	51	60

Allseitenrollen finden überall dort Anwendung, wo flächige Gebinde, Ladungsträger, Packungen, Kartons oder Werkstücke gedreht, sortiert, umgeleitet, zugeführt oder kommissioniert werden sollen. Die Abmessungen und das Gewicht Ihres Fördergutes bestimmen den Rollen- bzw. Leistenabstand. Es lassen sich beliebig große Tischflächen mit Allseitenrollenschienen erstellen. Folgende Einzelgewichte sollte jedoch das Fördergutgebilde nicht überschreiten:

- Ø 50 mm 100 daN (kg)
- Ø 60 mm 200 daN (kg)
- Ø 80 mm 400 daN (kg)

Die Rollen können im Temperaturbereich zwischen -12° C und +80° C eingesetzt werden.

Die Allseitenrollen sind immer in Hauptförderrichtung einzubauen, da in der Nebenförderrichtung der Rollwiderstand etwas größer ist.

Müssen nach allen Richtungen gleich gute Ablaufwerte sein, sollten die Rollen um je 90° versetzt montiert werden.