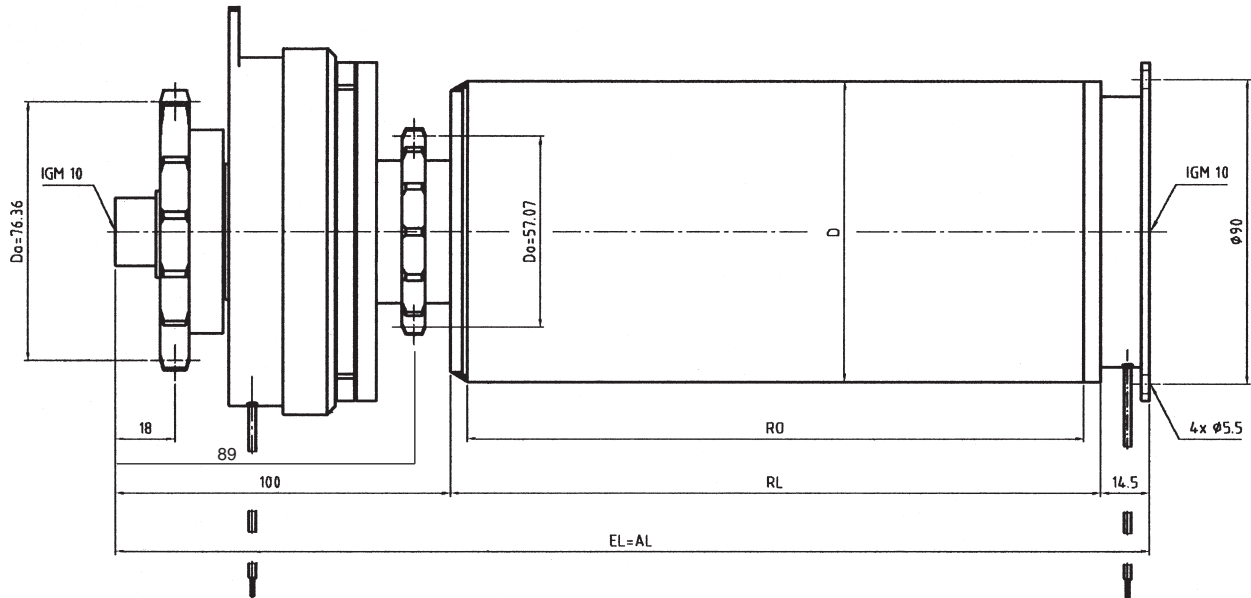




Typenreihe 536 E Magnetrolle mit Magnetbremse

Rohr Ø 88.9



| Bestell-Bezeichnung | | A... M... | A... AGM... | A... IGM... | A... glatt | A... SW... | A... FA... |
|---------------------|------|-----------|-------------|-------------|------------|------------|------------|
| Achs-Ø | EL = | | | | | | |
| 25 | RL+ | | | 115 | | | |

| Magnetkupplungsdaten | | | | |
|-------------------------------|--------------------------|---------------------|------------------|-------------------------------|
| Max. Palettengewicht in kg | Max. Drehmoment in Nm | Spannung in V DC | Leistung in W | Kupplungsdurchmesser in mm |
| 1200 | 40 | 24 | 32 | 108 |

Konstruktionseinzelheiten:

- verschleißfester und temperaturstabiler Reibbelag
- unbegrenzte Einschaltdauer
- Isolationsklasse B
- verdrehspielfrei
- keine Laufgeräusche
- kurze Schaltzeiten
- kein Restdrehmoment
- einfache Montage

Montagehinweise:

- Fett und Öl von der Mitnahmefläche fernhalten
- Die min. Nennspannung von 24 V DC nicht unterschreiten
- Die max. Nennspannung von ca. 10 % nicht überschreiten
- Magnetrollen achsparallel einbauen
- max. Belastung pro Magnetrolle 200 kg