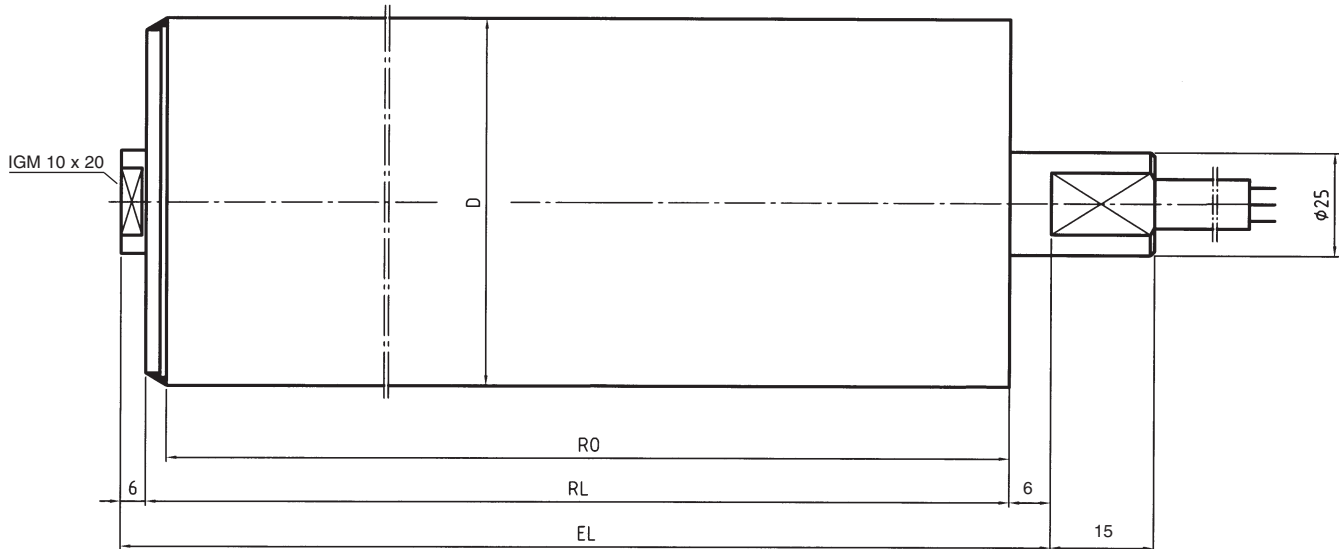
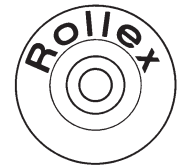


Typenreihe 850 – 89



Der Rollex-Trommelmotor Typenreihe 850-89 ist für alle Palettentransporte geeignet.

Der Trommelmotor zeichnet sich durch folgende Eigenschaften aus:

Motor Variante	Spannung in V	Nennstrom in A	Frequenz in Hz	Leistung in kW	Geschwindigkeit in m/s	Drehmoment Nm	Umfangskraft N
Variante I	230/400	0,59/0,34	50	0,12	0,24	21,1	475
Variante II	230/400	0,59/0,34	50	0,12	0,34	14,7	331

Die verschiedenen Varianten ergeben sich aus den drei Geschwindigkeitsvarianten.

Der Trommelmotor ist ein Asynchronmotor, der über folgende Spannungen lieferbar ist:

3 x 400V/50Hz (Motor ist intern im Stern geschaltet)

3 x 230V/50Hz (Motor ist intern im Dreieck geschaltet)

Die Anschlussausführungen können als gerade und als Winkelverschraubung geliefert werden.

Bremse:

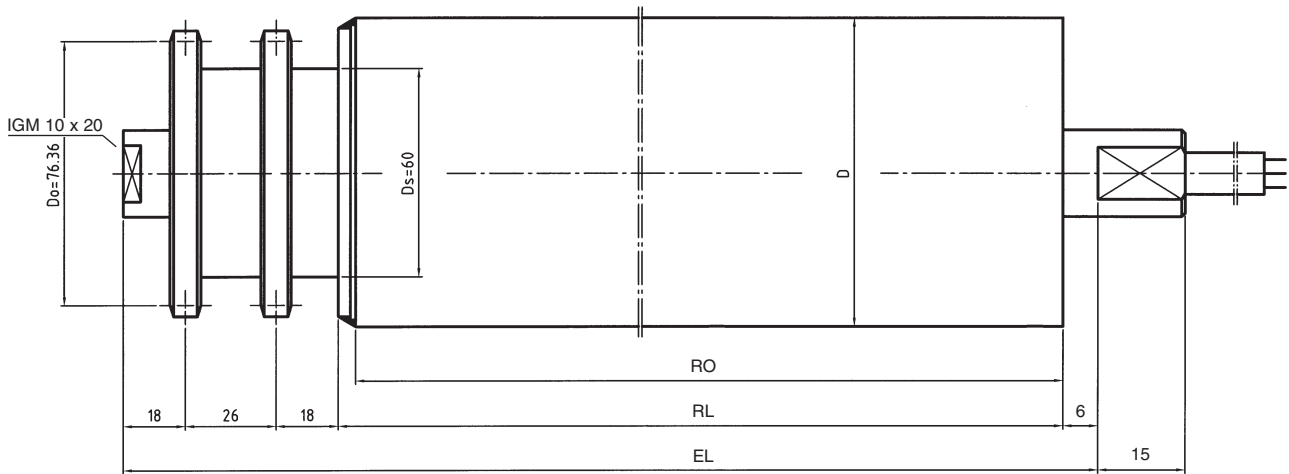
Der Trommelmotor kann mit einer internen Bremse versehen werden, die für einen Start-Stopp-Betrieb ausgelegt sind. Das Anzugsmoment ist von der Ölmenge, Umgebungstemperatur und Motorarbeitstemperatur abhängig.

Die Motoren können für den Tiefkühlbereich -30°C eingesetzt werden, wenn diese mit einer Stillstandsheizung bestückt sind.

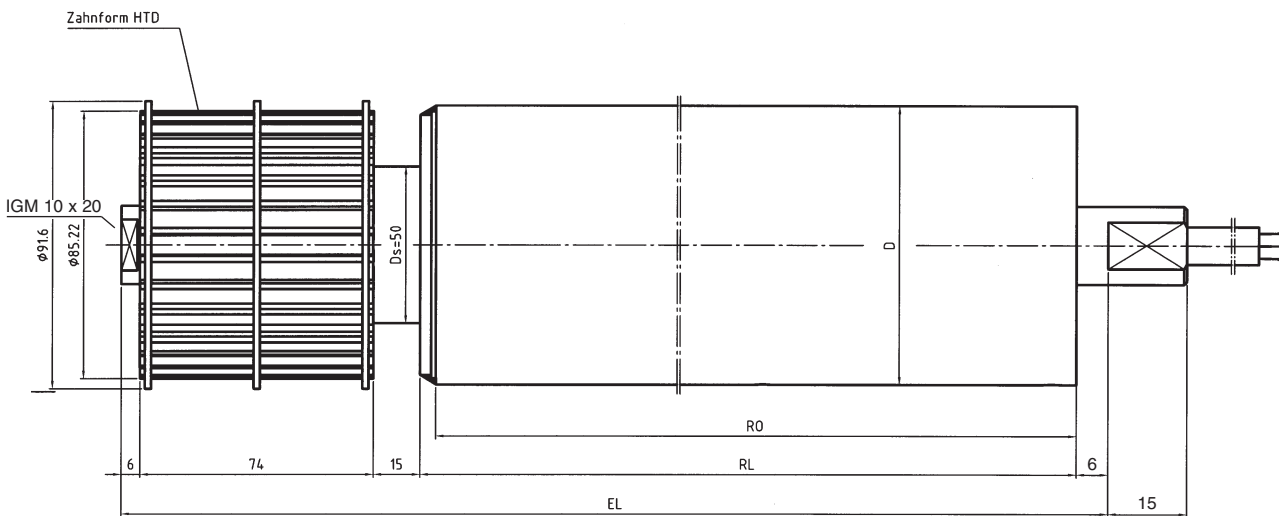


Typenreihe 850 – 89

Der Trommelmotor kann ebenfalls mit einem Antriebselement versehen werden um einzelne Sektionen wie auch Rollenbahnen anzutreiben.



Bsp. Mit Antriebselement Typ 510 (5/8" z15)



Bsp. Mit Antriebselement Typ 534z34 (8M HTD)

Anschlussleitungen und Verdrahtungen sind bei der Lieferung enthalten und können auch angefordert werden.